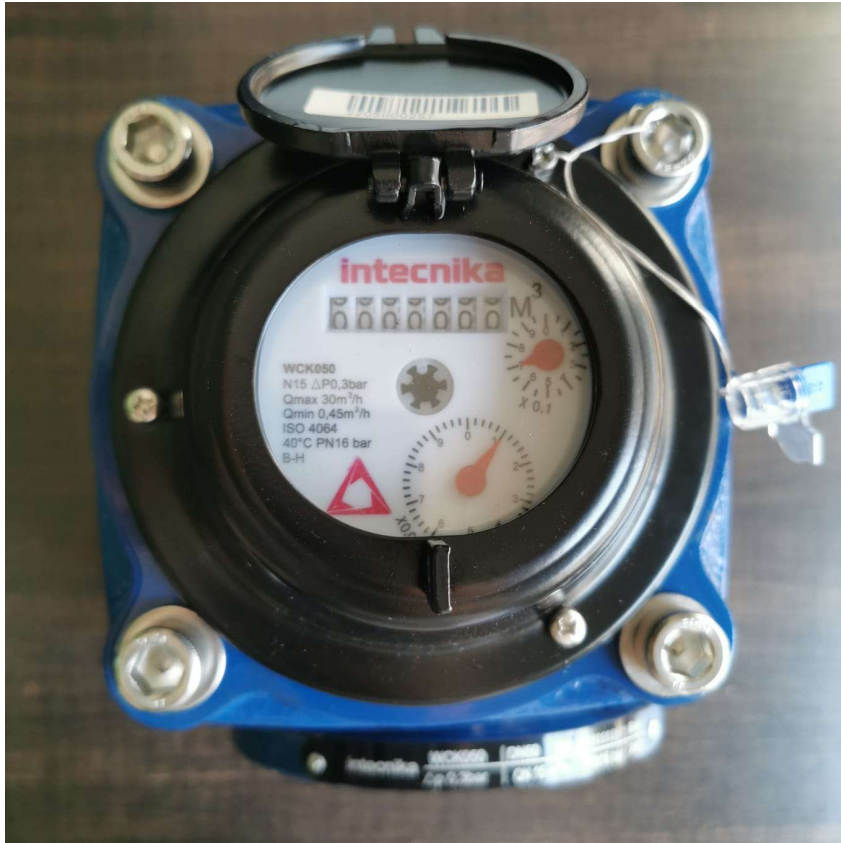


FICHA TÉCNICA MEDIDOR DE FLUJO INTECNIKA TIPO WOLTMAN



Serie WCK

Los medidores de flujo tipo turbina hélice Woltman son excelente opción para agua potable fría. Estos medidores basan su funcionamiento en el empuje provocado en la hélice cuando el fluido pasa a través de la cámara de medición; el movimiento circular se transmite hacia el totalizador de forma magnética, el

cual esta sellado herméticamente de tal manera que el fluido no entra en contacto con el registro mecánico donde se genera la lectura.

Carátula de fácil lectura, totalizador tipo odómetro, transmisión magnética. Carátula protegida con tapa metálica antivandalismo. Registro seco herméticamente sellado. Cuerpo fabricado en Fierro Fundido con recubrimiento epóxico interno y externo, extremos bridados. Predispuesto para lectura remota.

APLICACIONES:

Para uso en la medición de agua fría. Los medidores están disponibles para servicios municipales, comerciales e industriales.



BENEFICIOS:

Es un sistema robusto para aplicaciones horizontales de agua limpia que no contenga sólidos, de fácil instalación y a bajo costo en comparación a otras tecnologías.

ESPECIFICACIONES:

Material del cuerpo: Fierro Fundido

Tipo de medidor: Hélice Woltman

Clase metrológica: B

Posición de instalación: Horizontal

Exactitud: $\pm 2\%$

Transmisión: Magnética

Temperatura máxima: 40° C

Presión máxima: 16 Bar

Diámetros disponibles: 2", 3", 4", 6", 8", 10" y 12"

Conexión Bridas: ANSI

Indicación de lectura: m³

Normatividad: ISO 4064